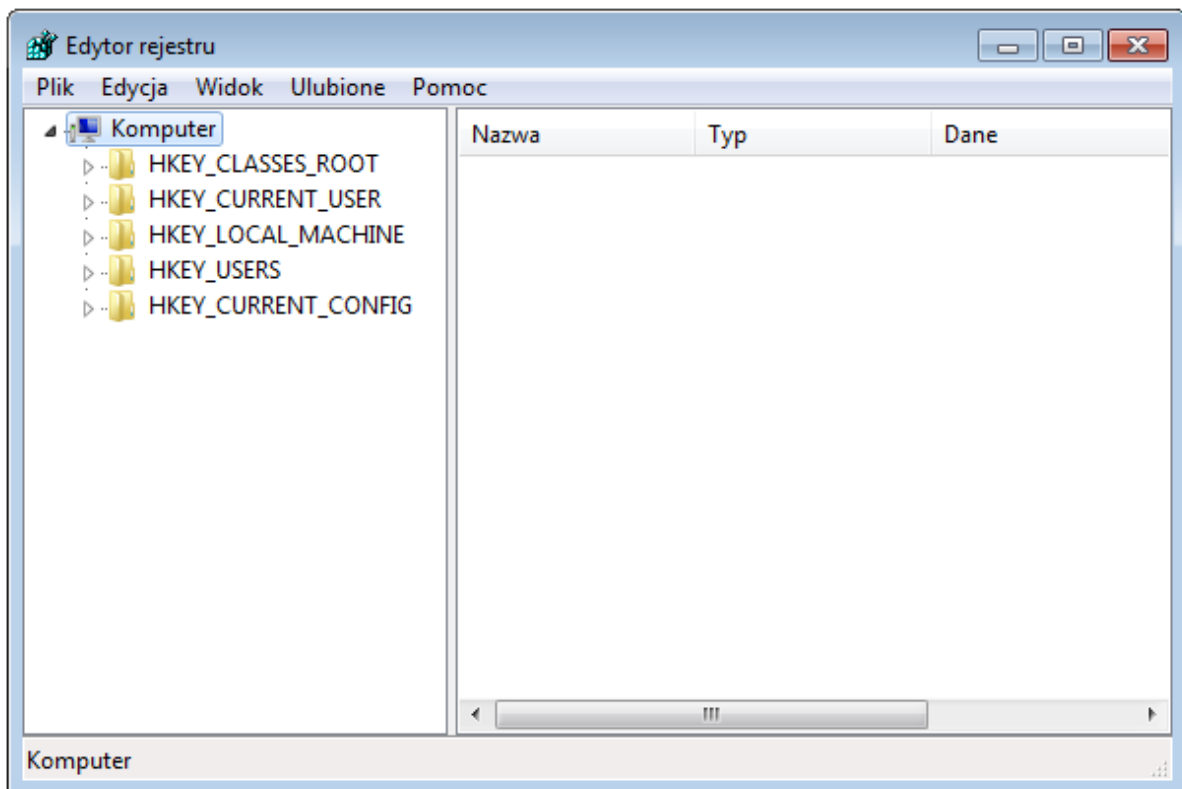
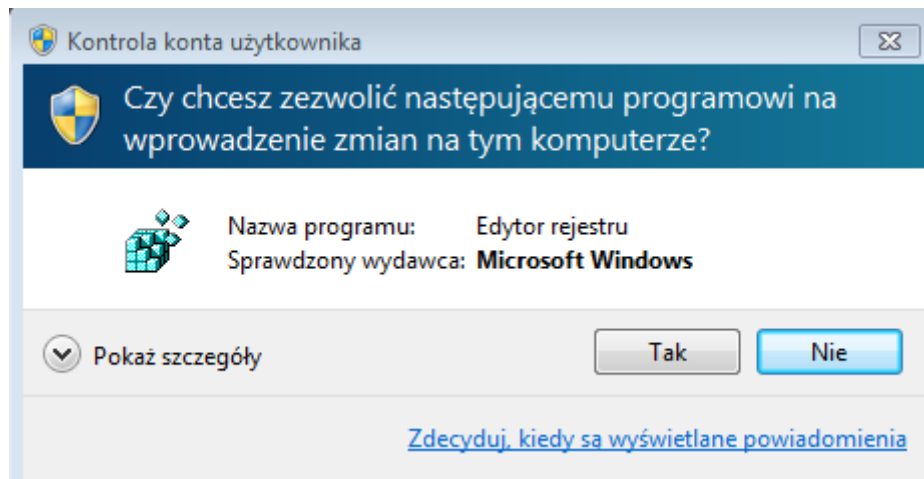


Start>uruchom>regedit



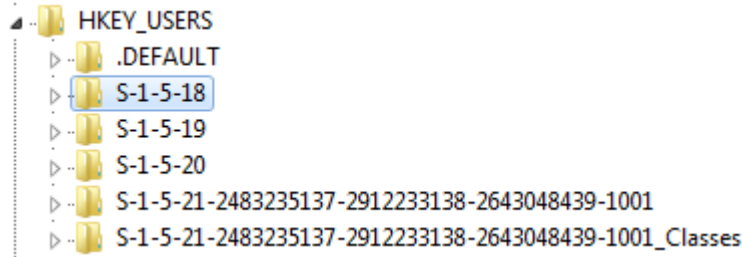
1. Czym jest rejestr?
2. Jakie istnieją narzędzia do obsługi rejestru ?
3. Wymień 5 głównych kluczy rejestru
4. Wyjaśnić znaczenie poszczególnych kluczy (jaki jest ich sens jakie dane znajdują się w środku)
5. Jak można poruszać się w rejestrze i jak wyszukiwać określonych kluczy ?
6. Jakiego skrótu klawiszowego można użyć by wyszukiwać określonych kluczy ?
7. Dlaczego powinno pracować się na koncie z ograniczeniami i podnosić uprawnienia do wykonania tylko określonych zadań ?
8. Czym jest SID i jakie znaczenie mają numery

S-1-5-18

S-1-5-19

S-1-5-20

S-1-5-21-wygenerowany numer



Jak sprawdzić jaki numer jest przypisany do twojego profilu

Co oznaczają te numery

9. Jakie typy danych mogą znajdować się w rejestrze ?
10. Czy rejestr jest jednym plikiem jeżeli nie to z jakich elementów się składa?
11. Gdzie zapisane są informacje (na dysku) odnośnie rejestru ?
12. Jak wygląda procedura wykonania kopii bezpieczeństwa ?
 - jednego klucza
 - Dokonać 5 widocznych zmian w rejestrze i wykazać ich działanie na zasadzie (zad 1przed zad1po, zad2przed zad2po itp.)
 - całego rejestru
13. Logowanie bezpośrednio na użytkownika (okno do wyboru netplwiz)
14. GOD MODE – klucz z rejestru jak znaleźć i wykonać
15. Do czego służy plik NTUSER.DAT
16. Pokaż działanie 3 programów do czyszczenia rejestru

http://zstio.wri.pl/web_documents/prezentacja-rejstr.pdf

<https://support.kaspersky.com/pl/common/windows/1327>

<https://support.microsoft.com/pl-pl/windows/jak-otworzy%C4%87-edytor-rejestru-w-systemie-windows-10-deab38e6-91d6-e0aa-4b7c-8878d9e07b11>

<https://miroslawzelent.pl/informatyka/rejestr-windows-praca-z-rejestrem/>

<https://soisk.pl/jak-ustawic-automatyczne-logowanie-w-systemie-windows-11/>

<https://thewindowsclub.blog/pl/how-to-log-in-automatically-to-windows-11/>

Computer\HKEY_LOCAL_MACHINE\SOFTWARE\Microsoft\Windows
NT\CurrentVersion>PasswordLess\Device

„DevicePasswordLessBuildVersion”, zmień Dane wartości z „2” na „0”

[Jak wyświetlić rozszerzenia plików w systemie Windows 10 ITIGIC](#)